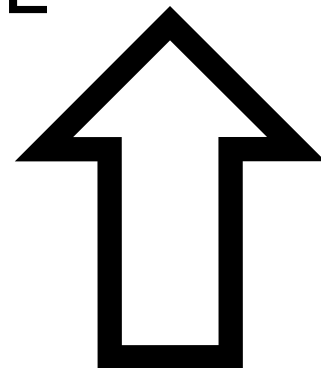


# PORTA GIRO EUCATEX E PLÁSTICO

**ATENÇÃO!!!**  
**NÃO PERCA SUA GARANTIA !!!**



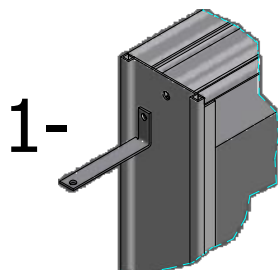
Execute a instalação com a embalagem;

**Retire a embalagem e a fita de nylon somente no final da obra;**

A argamassa com cimento ou cal provoca manchas no alumínio;

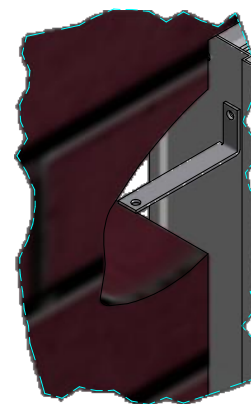
Limpeza somente com água, sabão neutro e esponja macia.

## CUIDADOS NA INSTALAÇÃO!

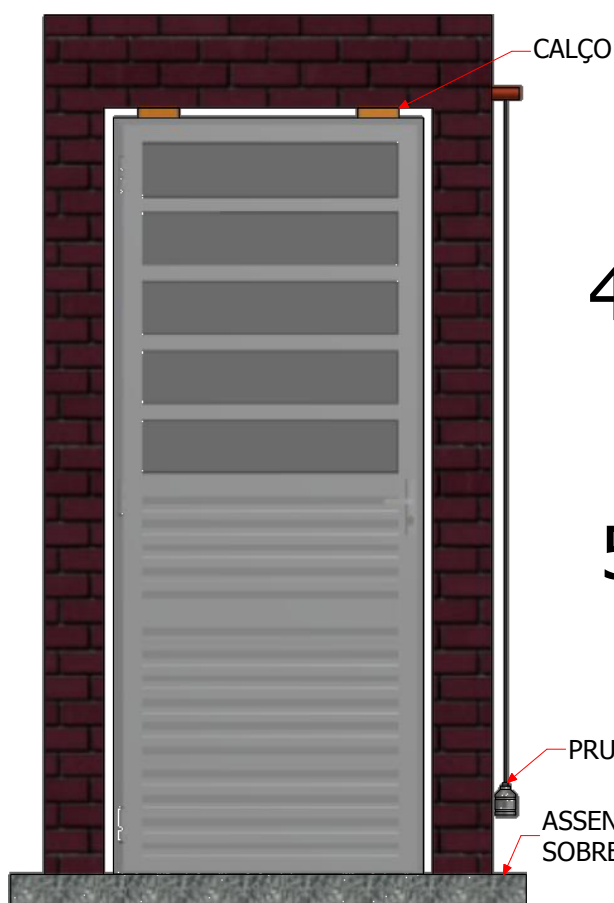


1- LEVANTE OS CHUMBADORES NA POSIÇÃO PARA ASSENTAMENTO.

2- VERIFIQUE AS INDICAÇÕES DE "LADO INTERNO" E POSIÇÃO "PARA CIMA" E ENCAIXE A PEÇA NO VÃO.



3- COLOQUE OS CALÇOS, POIS É IMPORTANTE QUE A PEÇA ESTEJA NO ESQUADRO, NO NÍVEL E NO PRUMO.



4- PROCEDA O CHUMBAMENTO DAS GRAPAS COM ARGAMASSA DE CIMENTO E AREIA, APÓS SECAR, PREENCHA OS VÃOS CORRETAMENTE PARA EVITAR POSSÍVEIS INFILTRAÇÕES.

5- APÓS O TÉRMINO DE ACABAMENTO, RETIRE AS PLACAS DE EMBALAGEM COM CUIDADO PARA NÃO AMASSAR O ALUMÍNIO E EVITAR A QUEBRA DOS VIDROS.