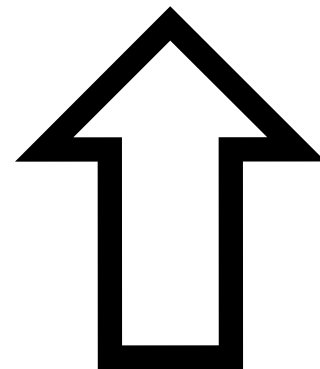


PORTA DE CORRER

ATENÇÃO!!!

NÃO PERCA SUA GARANTIA !!!



Execute a instalação com a embalagem;

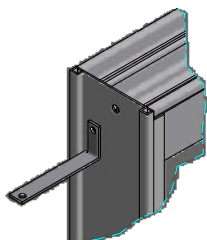
Retire a embalagem e a fita de nylon somente no final da obra;

A argamassa com cimento ou cal provoca manchas no alumínio;

Limpeza somente com água, sabão neutro e esponja macia.

CUIDADOS NA INSTALAÇÃO!

1-



**LEVANTE OS CHUMBADORES
NA POSIÇÃO PARA ASSENTAMENTO E
ALINHE A PEÇA DO LADO INTERNO.**

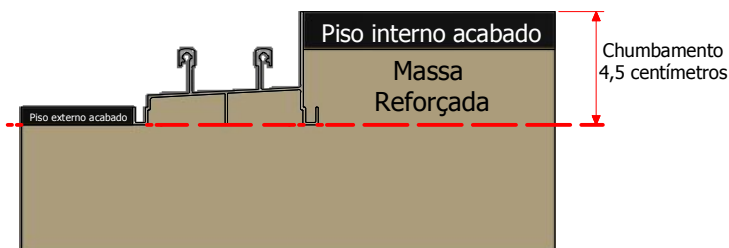
2-



**OBSERVE AS INDICAÇÕES DE
"LADO INTERNO" E POSIÇÃO "
"PARA CIMA" E ENCAIXE A PEÇA
NO VÃO.**

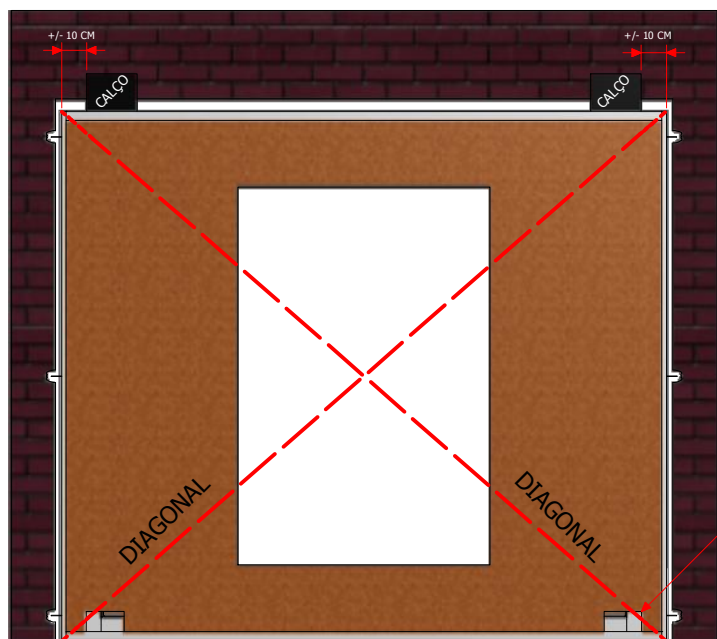
***IMPORTANTE: AO EFETUAR O CHUMBAMENTO MANTER O
ALINHAMENTO DO PISO RENTE COM O DO PERFIL, DEIXANDO
UMA ALTURA DE APROXIMADAMENTE 4,5 CENTÍMETROS.**

3-



4- **COLOQUE OS CALÇOS CONFORME INDICAÇÃO ABAIXO,
VERIFICANDO O ESQUADRO, NÍVE-LE PRUMO DA PEÇA.**

5- **PROCEDA O CHUMBAMENTO DAS GRAPAS COM
ARGAMASSA DE CIMENTO E AREIA, APÓS SECAR,
PREENCHA OS VÃOS CORRETAMENTE PARA EVITAR
POSSÍVEIS INFILTRAÇÕES.**



**UTILIZE UMA LINHA PARA VERIFICAR O EMBARRIGAMENTO DO PEITORAL E
DA LATERAL, CALÇANDO SE NECESSÁRIO.**

6- **APÓS O TÉRMINO DE ACABAMENTO, RETIRE AS
PLACAS DE EMBALAGEM COM CUIDADO PARA
NÃO AMASSAR O ALUMÍNIO E EVITAR A QUEBRA DOS VIDROS.**

Vitralfer Metalúrgica LTDA
AV. Engenheiro Newton Flávio Silva Pinto, 1.121
Bairro: São Pedro - CEP 15130-000 Mirassol-SP - Brasil
Fones: (17) 3242-8110 / 0800 7741900